

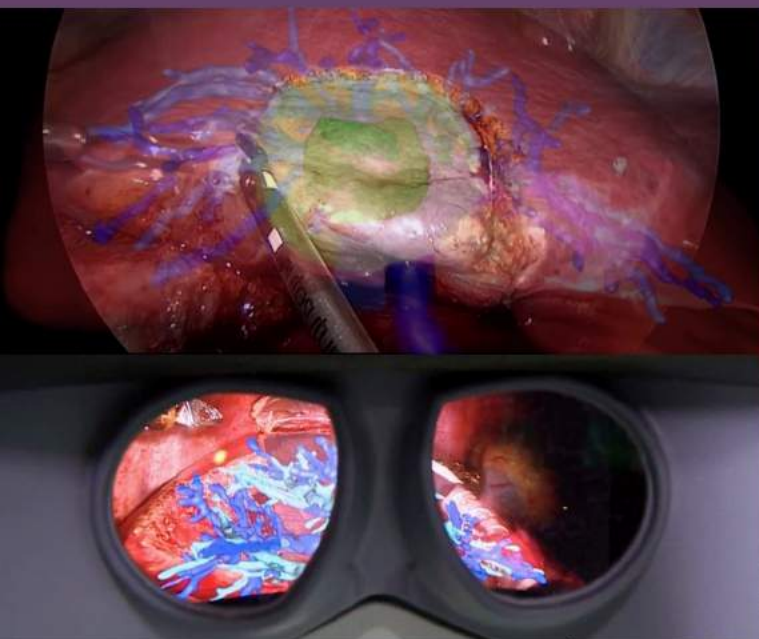


# DIPLÔME INTER UNIVERSITAIRE

MONTPELLIER • REIMS • STRASBOURG

Année universitaire  
2017/2018

## CHIRURGIE HÉPATO BILIO PANCRÉATIQUE ET TRANSPLANTATION HÉPATIQUE



### CONTEXTE

La chirurgie hépato-biliaire est une chirurgie moderne, en pleine progression quant aux indications, suscitant un développement technologique important (biologique, endoscopique et radiologique), et entraînant des techniques chirurgicales nouvelles (coelioscopie, chirurgie percutanée, chirurgie ex-vivo...).

### PUBLIC

Internes DES, AFS/A, DFMS/A / Médecins de spécialité : chirurgie viscérale, hépato-gastro-entérologie, oncologie, anesthésie-réanimation, radiologie

### DÉROULEMENT

**3 modules de 3 journées consécutives d'enseignement**

Validation par un examen écrit anonyme : session juin.

### LIEUX

• Faculté de médecine-CHU Reims • IHU-Strasbourg (IRCAD) • Salle de visio du Bloc opératoire-Hôpital Saint Eloi - CHU de Montpellier

### INFORMATIONS COMPLÉMENTAIRES

#### Autorisations pour l'inscription

Candidatures : à envoyer par mail (lettre de candidature + CV) à :

• **Pr. Fabrizio PANARO**

Chirurgie Digestive et de transplantation - Hôpital St Eloi - MONTPELLIER

Mail : [f-panaro@chu-montpellier.fr](mailto:f-panaro@chu-montpellier.fr)

Contact : Blanche de Jabrun - Mail : [blanche.d-eimar-de-jabrun@umontpellier.fr](mailto:blanche.d-eimar-de-jabrun@umontpellier.fr)

• **Pr. Daniele SOMMACALE**

Chirurgie Digestive - Hôpital Robert Debré - REIMS

Mail : [dsommacale@chu-reims.fr](mailto:dsommacale@chu-reims.fr)

Contact : Emilie Busson - Mail : [ebusson@chu-reims.fr](mailto:ebusson@chu-reims.fr)

• **Pr. Patrick PESSAUX**

Pôle Hépato-Digestif - Nouvel Hôpital Civil - STRASBOURG

Mail : [patrick.pessaux@chru-strasbourg.fr](mailto:patrick.pessaux@chru-strasbourg.fr) - Contact : [agnes.gronfier@ihu-strasbourg.eu](mailto:agnes.gronfier@ihu-strasbourg.eu)

Suite à la validation des candidatures, les étudiants seront informés de l'Université auprès de laquelle ils pourront procéder à leurs inscriptions. En cas d'inscription secondaire, la priorité sera donnée à l'Université où l'étudiant est déjà inscrit.

### SESSION 1

Du 23 au 25 novembre 2017 - REIMS

**Pr. C. Avisse / Pr. R. Kianmanesh  
Pr. D. Sommacale / Dr. T. Piardi**

- Bases anatomiques et chirurgicales
- Prise en charge péri-opératoire
- Dissection sur cadavre

### SESSION 2

Du 29 au 31 mars 2018 - MONTPELLIER

**Pr. F. Navarro / Pr. F. Panaro**

- Prise en charge du CHC et des métastases hépatiques
- Transplantation hépatique
- Retransmissions depuis le bloc opératoire

### SESSION 3

Du 7 au 9 juin 2018 - STRASBOURG

**Pr. P. Pessaux / Pr. D. Mutter**

- Techniques laparoscopiques et robotiques
- Retransmissions depuis le bloc opératoire
- Examen (QCM et dossier clinique)